

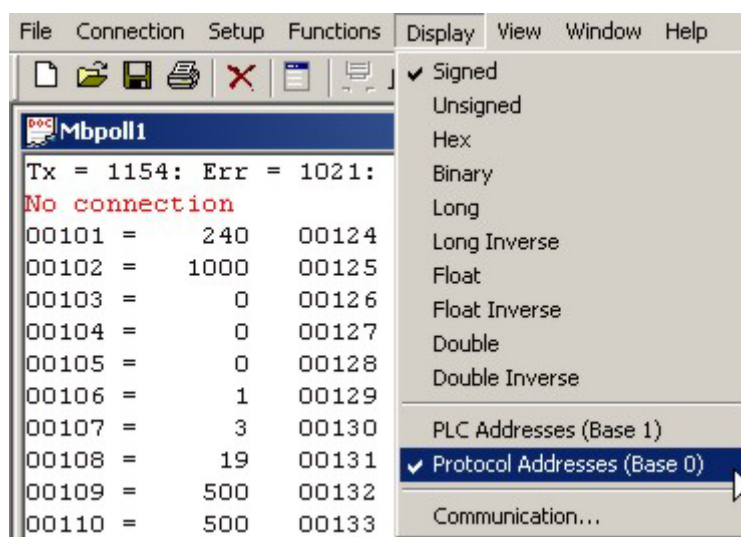
Mjukvaran Modbus Poll

Modbus Poll är ett enkelt kommunikationsverktyg utvecklat av Witte Communications http://www.modbustools.com/modbus_poll.asp som kan användas för att läsa och skriva register för modbusenheter..

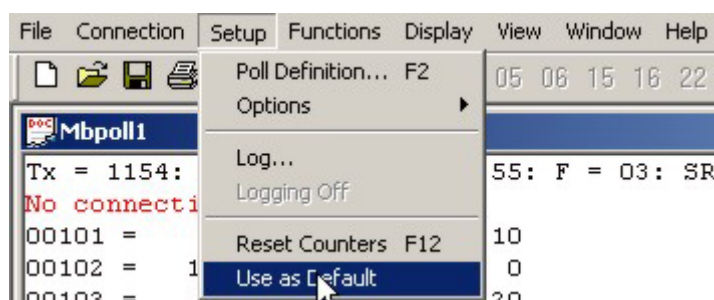
Följande är en kort sammanfattning över instruktioner för att kommunicera med en enhet.

Första gången Modbus Poll används ska det sättas till adressering base 0.

Detta genom att välja "Protocol Addressing (Base 0)" från Displaymenyn:

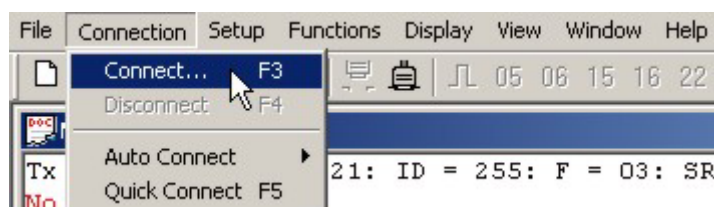


Setup meny:

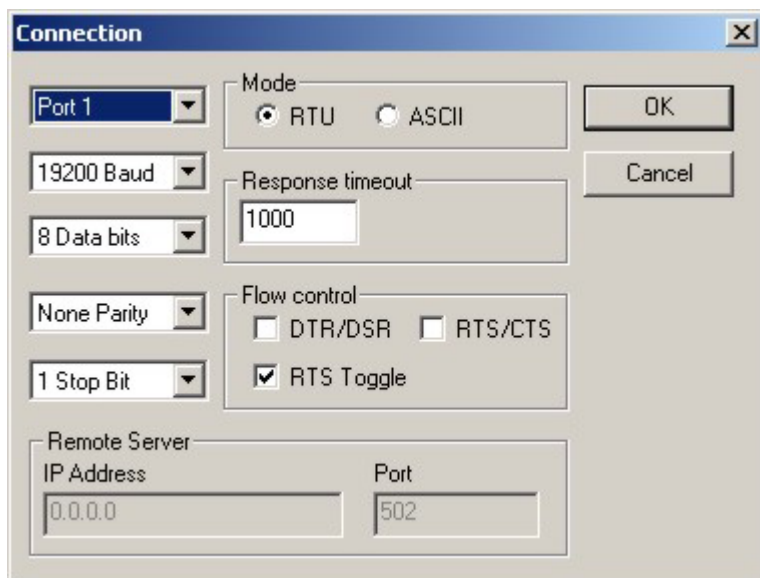


Nu behövs anslutningen till enheten skapas.

Välj "Connect..." från menyn Connection:

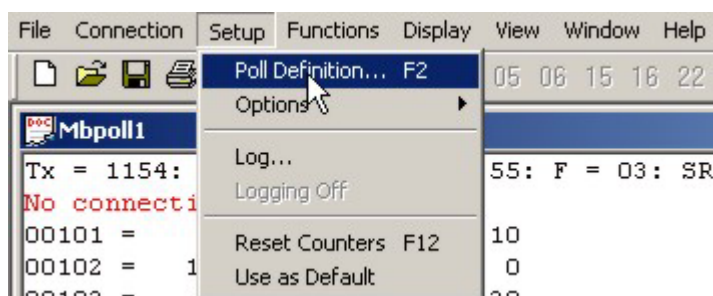


Om inte enheten speciellt har blivit uppsatt för 9600 baud ska de förvalda anslutningarna vara som följer:



Efter att anslutningen har upprättats måste man sätta upp poll-beskrivningarna.

Detta görs genom att välja "Poll Definition..." från Setupmenyn:

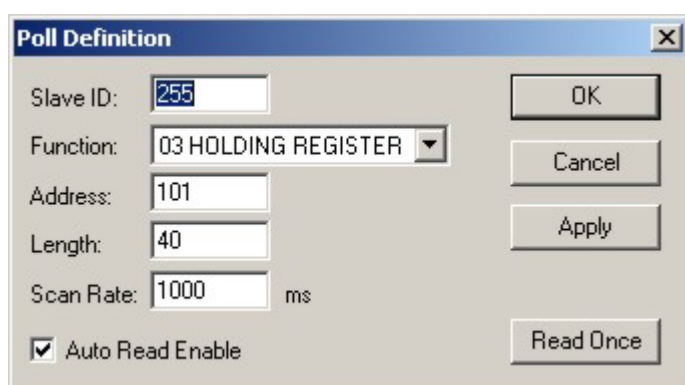


I dialogrutan Poll Definition finns det flera parametrar som behöver anges.

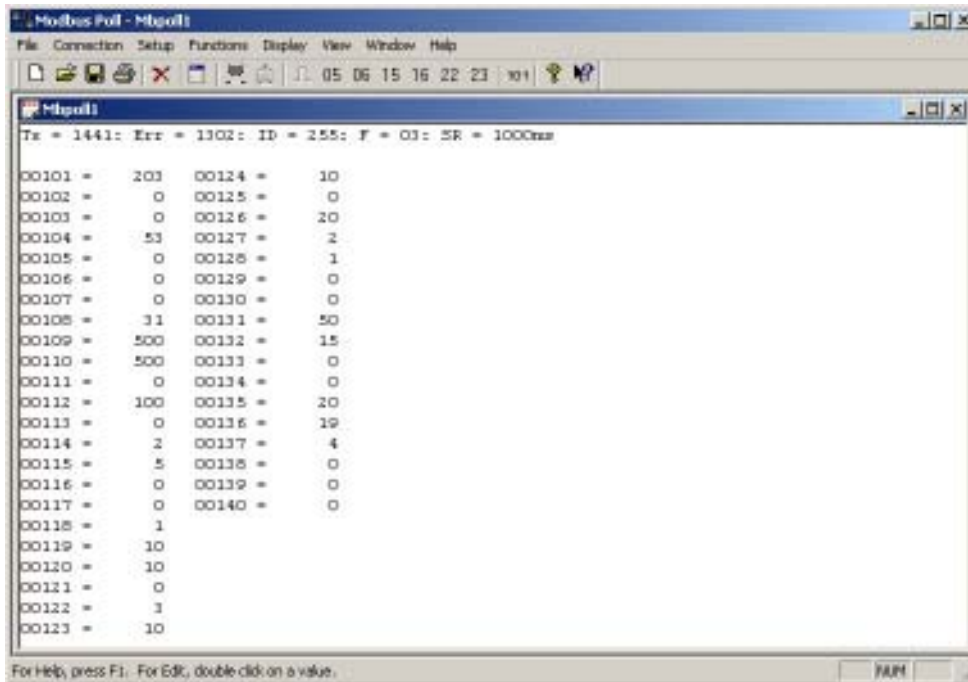
Slave ID är modbus-adressen hos enheten som blivit läst eller skrivits till.
(255 är den sammanfattande adressen till vilken alla enheter kommer att vara.)

Function skall anges som 03 HOLDING REGISTER.
Address är startadressen på de register som skall läsas.

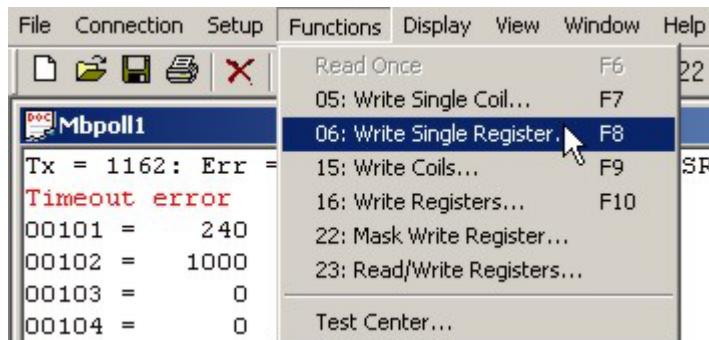
Length är antalet register som skall läsas.
Scan Rate är den hastighet med vilken enheten skall registrera.



När Poll Definitions har satts upp och tillämpats kommer huvudfönstret att visa en lista över varje registeradress och dess motsvarande värde.



För att kunna skriva ett värde till ett specifikt register väljer man "06 Write Single Register..." från menyn Functions:



Slave ID är enhetens modbus adress.

Address is the address of the register that will be written.

Value är det värde som skrivits.

